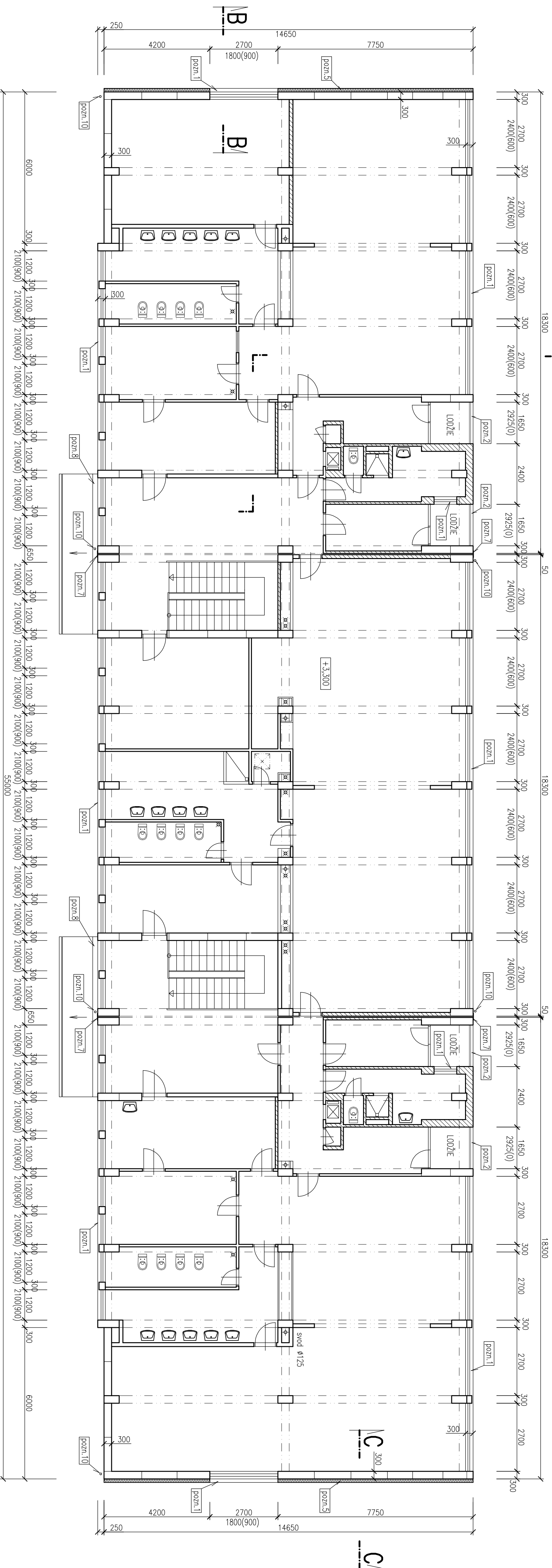
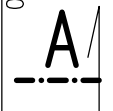


PUDORYS 2.NP

1:100







## POZNÁMKY

- |               |   |
|---------------|---|
| <u>pozn.1</u> | – demontáž velkonožních podpěrů oken  |
| <u>pozn.2</u> | – demontáž stávající dílky ložní<br>– demontáž oplechování hrany ložce (okapníky) |
| <u>pozn.3</u> | – demontáž stávajících ocelových mříží rozm. 2,70x2,40m a 1,65x3,00m              |
| <u>pozn.4</u> | – demontáž oplechování dílky střechy  |
| <u>pozn.5</u> | – demontáž stávajícího zateplení šířových stěn tl.cca 140mm                       |
| <u>pozn.6</u> | – demontáž skřínky HUP 500x500x300mm  |
| <u>pozn.7</u> | – demontáž oplechování dilatáčn. spáry  |

- pozn.8 – demontáž oplechování střišky vstupu
- demontáž žlabu a svisých dešťových svodů
- pozn.9 – demontáž okapového chodníku
- pozn.10 – demontáž svisých svodů bleskosvody včetně ochranných útlínků
- demontáž rozvodů jímací soustavy na střese
- pozn.11 – demontáž střešních dešťových vpustí DN25
- pozn.12 – demontáž mřížek ventilačních průvětrníků na fasádě
- osídlení demontáže
- demontáž informačních tabulí, zvukového tabla
- odstranění nefunkčních elektro kabelů na fasádě

## LEGENDA MATERIÁLU

- |   |                                |
|---|--------------------------------|
|  | STĀLAJCI KONSTRUKCE            |
|  | STĀLAJCI ZĀPLENI ŠTĪTŅŅU STĒŅI |
|  | STĀLAJCI ZDVIŅI Z ČIHĒL PLŪŅĀ  |
|  | STĀLAJCI BETONĒJAS KONSTRUKCE  |

- S1**

SKLADEBA STŘECHY

  - HYDROIZOLACE –FOLIE PVC
  - SEPARAČNÍ FOLIE
  - CEMENTOVÝ PŮTER TL.20mm
  - PLYNOSILKÁTOVÉ DESKY TL.150mm
  - STŘIKOVÝ PLEŠEK – TL.70-150mm
  - ŽB STŘOPNÍ DESKY PZL – TL.150mm

**S2** SKLADBA OBVODOVÝCH STĚN

-BLOKOPANEL-STRUSKOPEMZOBETON TL.300mm

[illegible]